

## CONTENIDO

Características.....	1
Contenido del Kit .....	1
Precauciones.....	1
Instalación .....	2
Diagrama Instalación .....	3
Modo de operación.....	4
Detalles Tecnicos .....	5
Posibles Problemas.....	6

# KIT PORTERO

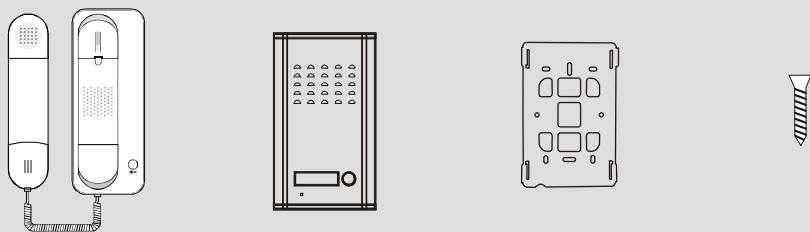


# MANUAL

## Características

El producto fue especialmente diseñado para casas, departamentos de una familia, dando seguridad y facilidad de instalación siendo el mejor producto para este tipo de instalaciones.

## Contenido



- Unidad Interior
- Unidad Exterior
- Montaje
- Tornillos

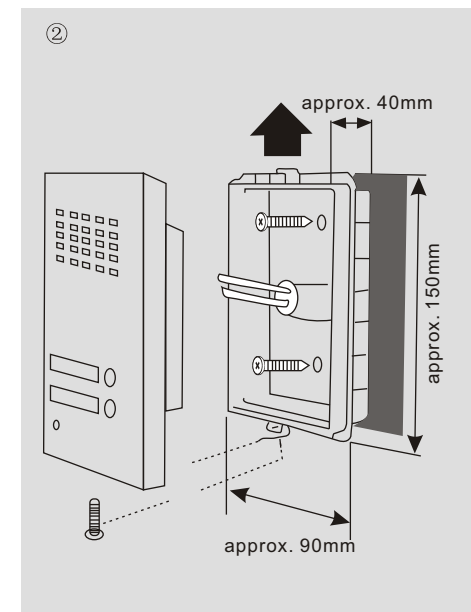
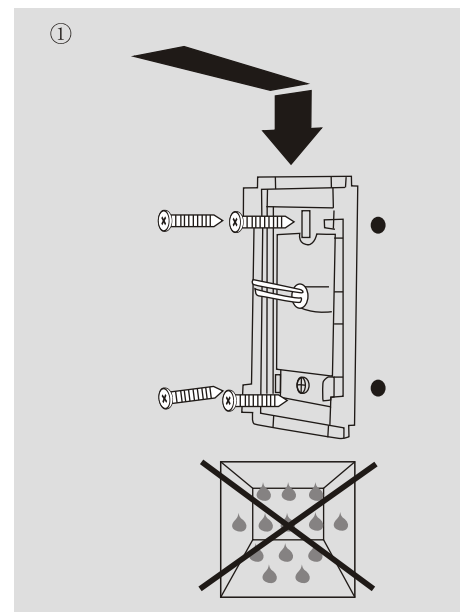
## Precauciones

Advertencias:

Por favor, sólo opere la unidad interior en espacios secos o espacios y no permita que entre en contacto con gotas de agua o rocío. Además, asegúrese de que el que la unidad exterior debe montarse en una posición lo más protegida posible y no debe estar expuesta a condiciones ambientales.



## INSTALACION



### B. Indoor Unit

- ① Taladre cuatro agujeros apropiados en la pared. Fijar el soporte en la pared con tornillos y pasar el cableado a través del agujero central del soporte. Después de la conexión, atornille el soporte con los tornillos

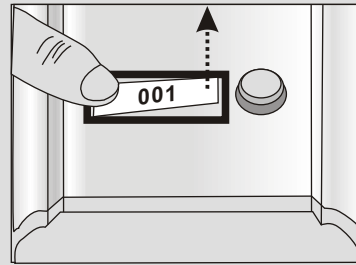


- ② Asegúrese de haber conectado los cables al interfono como se detalla en el siguiente diagrama de cableado. TIENEN POLARIDAD!

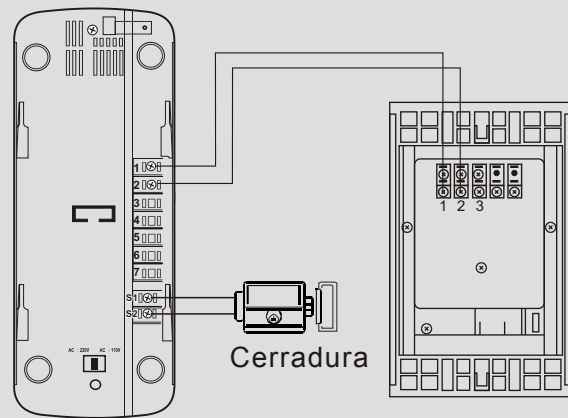
- ③ Coloque el interfono en el soporte, alineando los cuatro ganchos con las ranuras en la parte posterior del interfono. Cuando los cuatro orificios del interfono están ajustados en los cuatro ganchos, deslice el teléfono hacia abajo para asegurarlo en su lugar.

### C. Etiquetado

Es posible cambiar la cubierta de la placa de identificación presionando la tapa hacia abajo y moviéndola lateralmente. Luego levante la cubierta de plástico. La inserción de esta cubierta se realiza en orden inverso.



### Diagrama de Instalación



unidad interior

unidad exterior

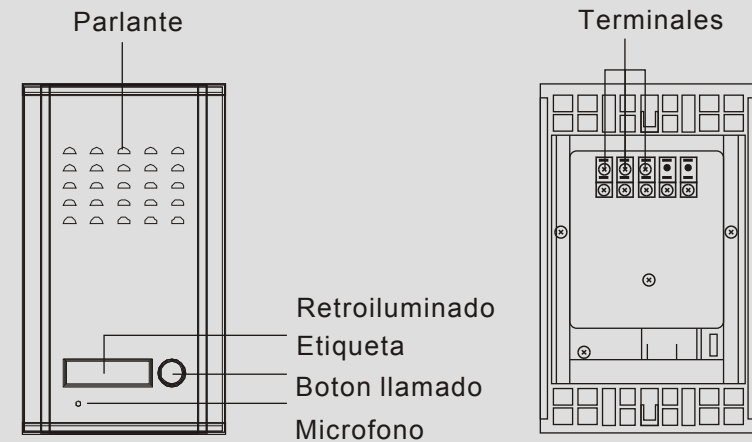
### Instrucciones Cableado

1. Conecte los terminales de conexión 1 y 2 de la unidad interior con los terminales de conexión 1 y 2 de la unidad exterior, respectivamente.
2. Conecte S1 y S2 de la unidad interior con el bloqueo eléctrico.
3. Coloque el interruptor de alimentación en la posición correspondiente a la red

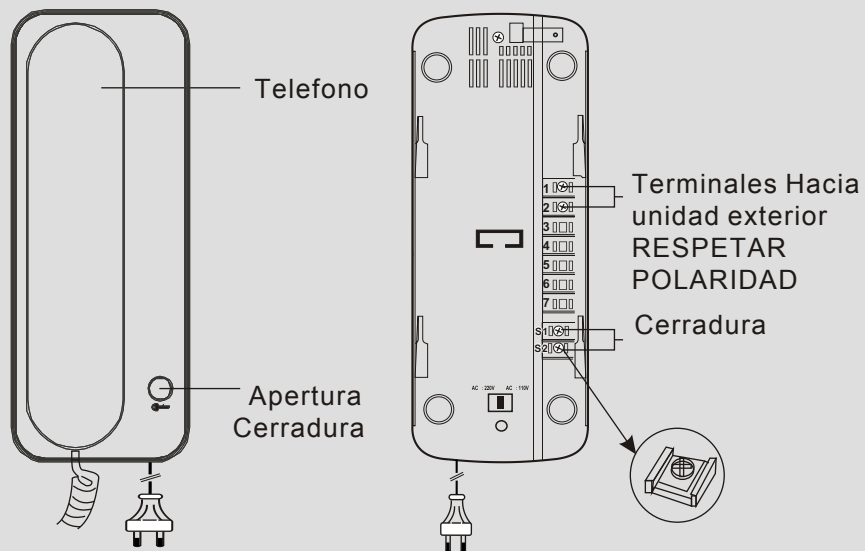
LA INSTALACION DE ESTE TIPO DE EQUIPOS REQUIERE CIERTO CONOCIMIENTO TECNICO, POR LO CUAL ASEGURE ESTAR APTO PARA ESTE TIPO DE INSTALACION

### Modo de operación

#### Unidad exterior



## Unidad Interior



## Especificaciones Tecnicas:

Cableado	2 hilos cerradura 2 hilos telefono
Max. cable lengths	aprox. 75m for 0.5mm <sup>2</sup>
	aprox. 100m for 0.8mm <sup>2</sup>

### Unidad Interior

Input voltage	Fuente suministrada
Consumo	<3W
Consumo de trabajo	<5W
Temperatura soportada	-10°C~+70°C
Dimensiones	H:230 X W:93 X D:72mm

## Unidad Exterior

Temperatura ambiente	-10°C~+70°C
Dimensiones exterior	H19.9 X W11.6 X D5.7cm
Dimension a embutir	H16.5 X W10 X D4cm

## Problemas

Problemas	
La cerradura no funciona	<ul style="list-style-type: none"> <li>Asegurece que la cerradura este funcionando con una fuente independiente a la del sistema, colocar un RELAY para cerraduras</li> </ul>
No suena el timbre pero si se escucha mi voz	Corrobore que LA POLARIZACION de los terminales este correctamente

ESTE EQUIPO FUE IMPORTADO POR  
ALASTOR S.A (30-70887120-2)  
(011) 4627 5600 // [www.alastor.com.ar](http://www.alastor.com.ar)

Producto fabricado en china